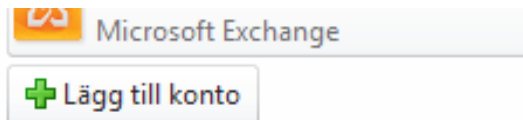


# Lägg till nytt mailkonto i Outlook

Denna manual beskriver hur man lägger till ett nytt POP3-konto.

## 1. Skapa kontot

Öppna Outlook, klicka på Arkiv – Info – Lägg till konto



**Lägg till nytt konto**

**Automatiska kontoinställningar**  
Anslut till andra servertyper.

E-postkonto

Ditt namn:   
Exempel: Anna Lidman

E-postadress:   
Exempel: anna@contoso.com

Lösenord:   
Ange lösenordet igen:   
Skriv in lösenordet som du fått från din Internetleverantör.

Textmeddelanden (SMS)

Konfigurera serverinställningar eller ytterligare servertyper manuellt

< Föregående   **Nästa >**   Avbryt

Välj *Konfigurera serverinställningar eller ytterligare servertyper manuellt*

Klicka på knappen *Nästa >>*

Lägg till nytt konto

**Välj tjänst**

**Internet-e-post**  
Anslut till POP- eller IMAP-servern om du vill skicka och ta emot e-post.

**Microsoft Exchange eller en kompatibel tjänst**  
Anslut och öppna e-postmeddelanden, kalender, kontakter, fax och röstmeddelanden.

**Textmeddelanden (SMS)**  
Anslut till en mobil meddelandetjänst.

< Föregående    **Nästa >**    Avbryt

Välj *Internet e-post*

Klicka på knappen *Nästa >>*

Lägg till nytt konto

**Inställningar för Internet-e-post**  
Alla de här inställningarna krävs för att e-postkontot ska fungera.

**Användarinformation**

Ditt namn:

E-postadress:

**Serverinformation**

Kontotyp:

Server för inkommande e-post:

Server för utgående e-post (SMTP):

**Inloggningsinformation**

Användarnamn:

Lösenord:

Kom ihåg lösenordet

Kräv säker lösenordsautentisering (SPA) vid inloggning

**Testa kontoinställningar**

När du har fyllt i informationen på den här skärmen bör du testa kontot genom att klicka på knappen nedan. (Kräver nätverksanslutning)

Testa kontoinställningar genom att klicka på knappen Nästa

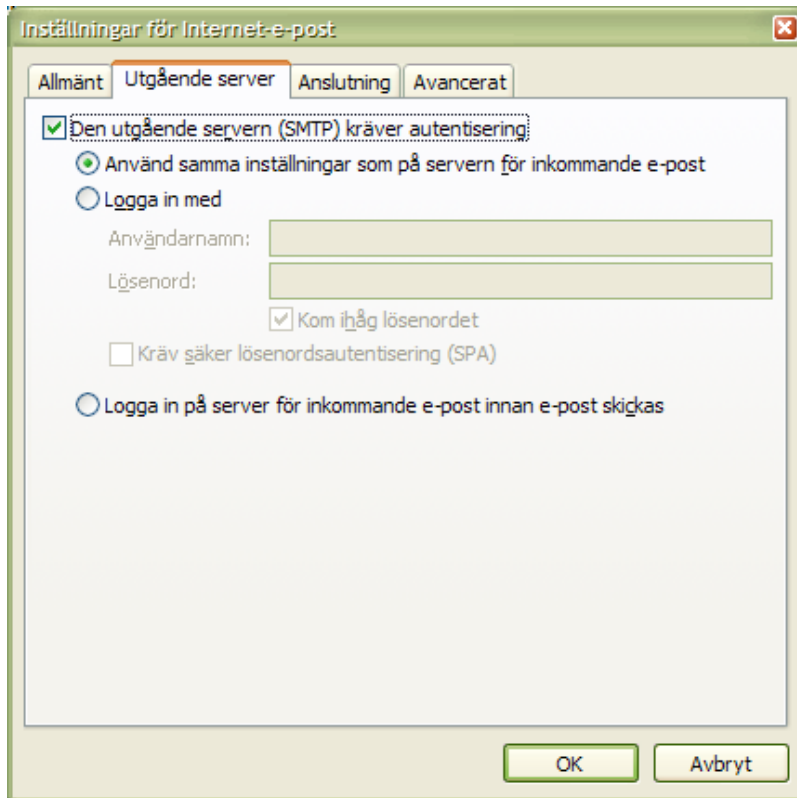
**Leverera nya meddelanden till:**

Ny Outlook-datafil

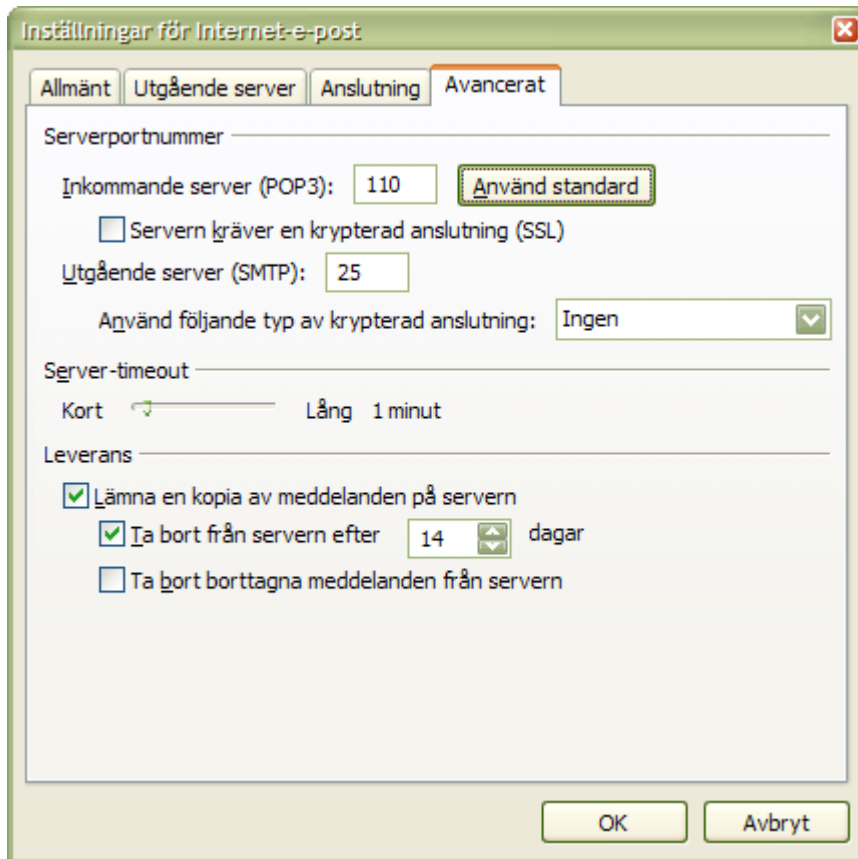
Befintlig Outlook-datafil

Fyll i inställningar enligt ovan. Lösenordet är det som du har fått från Trust-IT till din e-postlåda.

Klicka på knappen med texten *Fler inställningar...*



Boka för enligt ovan under fliken *Utgående server*



Fyll i enligt ovan under fliken *Avancerat*.

Lämna kopia på servern är frivilligt, men det kan vara bra om du kollar e-post från fler datorer eller tex. dator och telefon mm.

Klicka *Ok*.

Lägg till nytt konto

### Inställningar för Internet-e-post

Alla de här inställningarna krävs för att e-postkontot ska fungera.

**Användarinformation**

Ditt namn:

E-postadress:

**Serverinformation**

Kontotyp:

Server för inkommande e-post:

Server för utgående e-post (SMTP):

**Inloggningsinformation**

Användarnamn:

Lösenord:

Kom ihåg lösenordet

Kräv säker lösenordsautentisering (SPA) vid inloggning

**Testa kontoinställningar**

När du har fyllt i informationen på den här skärmen bör du testa kontot genom att klicka på knappen nedan. (Kräver nätverksanslutning)

Testa kontoinställningar genom att klicka på knappen Nästa

**Leverera nya meddelanden till:**

Ny Outlook-datafil

Befintlig Outlook-datafil

Klicka på knappen *Nästa* >>

Testa kontoinställningar

Alla test avslutades utan problem. Klicka på Stäng och fortsätt.

Uppgifter	Status
✓ Logga in på server för inkommande e-post (...)	Slutfört
✓ Skicka testmeddelande	Slutfört

Ditt konto är skapat.